

信息发布系统接口

一、接口约定

- 1、接口使用 http 协议
- 2、每个接口调用必须包含三个参数。token、service、method
- 3、token 从服务器后台设置和获取，参考文档最后的“基本配置”
- 4、如无特殊说明，接口返回值为 JSON 字符串，{code:0,msg:错误信息,data:数据}，code =0 表示成功，其他值表示失败，具体请参考“返回值编码说明”
- 5、接口调用使用 POST 方法

二、终端管理

1、获取终端列表

获取终端信息

1.1 请求地址

http://ip:port/API.aspx

1.2 请求参数

参数名称	描述	类型	约束	是否为必填
token	请求令牌	string	已经在服务器上存在	是
service	服务名称	string	terminal	是
method	方法名称	string	list	是
id	终端设备号	string		否

1.3 返回值

Json 字符串

属性名称	描述	类型
code	0 表示成功，非零表示失败	int
msg	请求结果描述	string
data	终端信息的数组	object[]

2、关机

关机，一个请求可以同时多台在线终端，进行关机

2.1 请求地址

http://ip:port/API.aspx

2.2 请求参数

参数名称	描述	类型	约束	是否为必填
token	请求令牌	string	已经在服务器上存在	是
service	服务名称	string	terminal	是
method	方法名称	string	shutdown	是

data	终端 id 数组 json 字符串	string	不能为空	是
------	-------------------	--------	------	---

2.3 返回值

Json 字符串

属性名称	描述	类型
code	0 表示成功，非零表示失败	int
msg	请求结果描述	string
data	成功关机的终端 id 数组	string[]

3、重启

重启，一个请求可以同时多台在线终端，进行重启

3.1 请求地址

http://ip:port/API.aspx

3.2 请求参数

参数名称	描述	类型	约束	是否为必填
token	请求令牌	string	已经在服务器上存在	是
service	服务名称	string	terminal	是
method	方法名称	string	reboot	是
data	终端 id 数组 json 字符串	string	不能为空	是

3.3 返回值

Json 字符串

属性名称	描述	类型
code	0 表示成功，非零表示失败	int
msg	请求结果描述	string
data	成功重启的终端 id 数组	string[]

4、暂停播放

暂停播放，一个请求可以同时多台在线终端，进行暂停播放

4.1 请求地址

http://ip:port/API.aspx

4.2 请求参数

参数名称	描述	类型	约束	是否为必填
token	请求令牌	string	已经在服务器上存在	是
service	服务名称	string	terminal	是
method	方法名称	string	pause	是
data	终端 id 数组 json 字符串	string	不能为空	是

4.3 返回值

Json 字符串

属性名称	描述	类型
code	0 表示成功，非零表示失败	int
msg	请求结果描述	string
data	成功暂停播放的终端 id 数组	string[]

5、播放

当终端暂停播放后，可以通过调用播放命令使终端开始播放，一个请求可以同时多台在线终端，执行播放命令

5.1 请求地址

http://ip:port/API.aspx

5.2 请求参数

参数名称	描述	类型	约束	是否为必填
token	请求令牌	string	已经在服务器上存在	是
service	服务名称	string	terminal	是
method	方法名称	string	play	是
data	终端 id 数组 json 字符串	string	不能为空	是

5.3 返回值

Json 字符串

属性名称	描述	类型
code	0 表示成功，非零表示失败	int
msg	请求结果描述	string
data	成功执行播放命令的终端 id 数组	string[]

6、设置终端音量

设置终端的系统音量，一个请求可以同时多台在线终端设置系统音量

6.1 请求地址

http://ip:port/API.aspx

6.2 请求参数

参数名称	描述	类型	约束	是否为必填
token	请求令牌	string	已经在服务器上存在	是
service	服务名称	string	terminal	是
method	方法名称	string	setVolume	是
data	终端 id 数组 json 字符串	string	不能为空	是
volume	音量	int	最大值 100 ， 最小值 0	是

6.3 返回值

Json 字符串

属性名称	描述	类型
code	0 表示成功，非零表示失败	int
msg	请求结果描述	string
data	成功设置音量的终端 id 数组	string[]

7、播放预留节目

对于一些特殊情况，需要终端马上切换播放内容。要实现这种功能，需要提前发送预留节目到终端上

7.1 请求地址

http://ip:port/API.aspx

7.2 请求参数

参数名称	描述	类型	约束	是否为必填
token	请求令牌	string	已经在服务器上存在	是
service	服务名称	string	terminal	是
method	方法名称	string	playReserveProgram	是
data	播放信息对象数组 json 字符串	string	不能为空	是

播放信息对象属性

属性名称	描述	类型
terminalId	终端 id	string
programName	预留的节目名称	string

备注：data 参数例子 [{ "terminalId": "终端 Id1", "programName": "节目 1" }, { "terminalId": "终端 Id2", "programName": "节目 2" }]

7.3 返回值

Json 字符串

属性名称	描述	类型
code	0 表示成功，非零表示失败	int
msg	请求结果描述	string
data	成功播放预留节目的终端 id 数组	string[]

8、设置定时开关机

设置定时开关机，可以设置多段，两段时间的间隔要大于五分钟

8.1 请求地址

http://ip:port/API.aspx

8.2 请求参数

参数名称	描述	类型	约束	是否为必填
token	请求令牌	string	已经在服务器上存在	是
service	服务名称	string	terminal	是
method	方法名称	string	setSwitchTime	是
ids	终端 id 数组 json 字符串	string	不能为空	是
data	定时开关机时间段对象数组 json 字符串	string	不能为空	是

定时开关机时间段对象属性

属性名称	描述	类型
on	开机时间,24 小时制 格式 为 HH:mm	string
off	关机时间,24 小时制 格式 为 HH:mm, 关机时间必须大于开机时间	string
week	星期, 1-6 分别代表星期一 至星期六, 7 表示星期天, 多个星期之间, 用英文逗号隔开	string
enable	该时间段是否起作用,true 表示起作用,false 表示不起作用	

备注: data 参数例子 [{ "on": "08:10", "off": "13:00", "week": "1,2,3,4,5,6,7", "enable": "true" }, { "on": "16:10", "off": "23:00", "week": "1,2,3,4,5,6,7", "enable": "true" }]

8.3 返回值

Json 字符串

属性名称	描述	类型
code	0 表示成功, 非零表示失败	int
msg	请求结果描述	string
data	成功播放预留节目的终端 id 数组	string[]

9、终端截图

截取终端的当前播放画面。截图分两次请求, 第一次发送截取画面请求, 当返回成功后, 再发送第二次请求获取照片信息

9.1 请求地址

http://ip:port/API.aspx

9.2 截图请求参数

参数名称	描述	类型	约束	是否为必填
token	请求令牌	string	已经在服务器上存在	是
service	服务名称	string	terminal	是
method	方法名称	string	screenshot	是
id	终端 id	string	不能为空	是

9.3 截图请求返回值

Json 字符串

属性名称	描述	类型
code	0 表示成功, 非零表示失败	int
msg	请求结果描述	string
data	截图信息, json 对象	object

截图信息对象属性

属性名称	描述	类型
key	图片获取 key, 获取图片请求是需要传入	string
width	图片宽度	int
height	图片高度	int
programName	当前播放的节目名称	string

9.4 获取图片请求参数

参数名称	描述	类型	约束	是否为必填
token	请求令牌	string	已经在服务器上存在	是
service	服务名称	string	terminal	是
method	方法名称	string	getScreenshotImage	是
key	截取请求返回的 key	string	不能为空	是

9.3 截图请求返回值

图片文件数据

10、获取终端的预留节目列表

根据终端的 Id 获取终端的预留节目列表

10.1 请求地址

http://ip:port/API.aspx

10.2 请求参数

参数名称	描述	类型	约束	是否为必填
token	请求令牌	string	已经在服务器上存在	是
service	服务名称	string	send	是
method	方法名称	string	findReserveByDeviceId	是
deviceId	终端 Id	string	不能为空	是

10.3 返回值

Json 字符串

属性名称	描述	类型
code	0 表示成功, 非零表示失败	int
msg	请求结果描述	string
data	预留节目数组	object

预留节目属性

属性名称	描述	类型
id	预留 Id	string

name	节目名称	string
programId	节目 Id	string

11、播放下一素材或者下一页

关机，一个请求可以同时多台在线终端，播放下一个素材或者下一页。如果是视频或者图片，则播放下一个文件。如果是文档，如 ppt pdf word excel 则播放下一页。如果当前显示屏有多个播放区域，则所有的播放区域都会切换下一个素材 或者下一页

2.1 请求地址

http://ip:port/API.aspx

2.2 请求参数

参数名称	描述	类型	约束	是否为必填
token	请求令牌	string	已经在服务器上存在	是
service	服务名称	string	terminal	是
method	方法名称	string	next	是
data	终端 id 数组 json 字符串	string	不能为空	是

2.3 返回值

Json 字符串

属性名称	描述	类型
code	0 表示成功，非零表示失败	int
msg	请求结果描述	string
data	成功播放下一个素材或者下一页的终端 id 数组	string[]

12、播放上一素材或者上一页

关机，一个请求可以同时多台在线终端，播放上一个素材或者上一页。如果是视频或者图片，则播放上一个文件。如果是文档，如 ppt pdf word excel 则播放上一页。如果当前显示屏有多个播放区域，则所有的播放区域都会切换上一个素材 或者上一页

2.1 请求地址

http://ip:port/API.aspx

2.2 请求参数

参数名称	描述	类型	约束	是否为必填
token	请求令牌	string	已经在服务器上存在	是
service	服务名称	string	terminal	是
method	方法名称	string	previous	是
data	终端 id 数组 json 字符串	string	不能为空	是

2.3 返回值

Json 字符串

属性名称	描述	类型
code	0 表示成功，非零表示失败	int
msg	请求结果描述	string
data	成功播放上一个素材或者上一页的终端 id 数组	string[]

三、发送管理

1、插播文字

在当前播放的节目中，插播文字

1.1 请求地址

http://ip:port/API.aspx

1.2 请求参数

参数名称	描述	类型	约束	是否为必填
token	请求令牌	string	已经在服务器上存在	是
service	服务名称	string	send	是
method	方法名称	string	sendText	是
data	发送信息的 Json 字符串	string		

data 字段信息

字段名称	描述	类型	约束	是否为必填
beginDate	开始日期	string	yyyy-MM-dd 格式	是
endDate	结束日期	string	yyyy-MM-dd 格式, 必须大于等于“开始日期”	是
beginTime	开始时间	string	HH:mm:ss 格式	是
endTime	结束时间	string	HH:mm:ss 格式, 必须大于“开始时间”	
weeks	星期数组	int[]	1,2,3,4,5,6,0 分别代表星期一至星期天	是
terminalIds	终端 Id 数组	string[]		是
content	要显示的文字	string	最长为 500 个字符	是
color	文字颜色	string	格式为颜色的 16 进制值, 如#000000	是
backColor	背景颜色	string	格式为颜色的 16 进制值, 如#000000	是
fontSize	字体大小	int	必须大于 0	是
bold	加粗显示	int	1:表示加粗, 0:表示不加粗	是
italic	斜体	int	1:表示斜体, 0:表示非斜体	是
underline	下划线	int	1:表示加下划线, 0:表示不加下划线	是
strikeout	中划线	int	1:表示加中划线, 0:表示不加中划线	是
transparent	背景透明	int	1:表示背景透明, 0:表示背景不透明	是
direction	文字滚动方向	int	1:从左往右 2:从右往左	是

speed	文字滚动速度	int	最小值为 1，最大值为 10	是
position	显示位置	int	1: 屏幕上方 2: 屏幕中间 3: 屏幕下方	是

1.3 返回值

Json 字符串

属性名称	描述	类型
code	0 表示成功，非零表示失败	int
msg	请求结果描述	string
data	发送结果信息 json 对象数组	object

发送节目信息对象属性

属性名称	描述	类型
id	发送 id，查询发送结果，或者取消的时候需要传入这个 id	string
terminalId	终端 id	string
status	状态 0 表示发送不存在,1:等待下载,2:下载中,3: 下载失败,4: 播放中,5:播放完成,6: 等待播放	int

2、发送节目包

把节目和素材打包制作好，发送到设备上。该接口是针对使用自己的软件编辑节目的客户。节目支持分屏显示，目前支持 图片 视频 文字 网页 混播 流媒体 功能

2.1 请求地址

http://ip:port/API.aspx

2.2 请求参数

参数名称	描述	类型	约束	是否为必填
token	请求令牌	string	已经在服务器上存在	是
service	服务名称	string	send	是
method	方法名称	string	sendProgram	是
file	zip 格式文件的节目包， 里面包含素材和节目分 屏显示	zip 文件		是

2.3 zip 文件内容格式

zip 文件包含一个名称为 files 的文件夹，用来存放素材文件。包含一个名称为 program.json 的文件，用来描述节目的布局

2.4 节目的布局

program.json 是一个 json 格式的文本文件，文件编码为 utf-8;

Program 对象属性

字段名称	描述	类型	约束	是否为必填
beginDate	开始日期	string	yyyy-MM-dd 格式	是
endDate	结束日期	string	yyyy-MM-dd 格式，必须大于等于“开始日期”	是
beginTime	开始时间	string	HH:mm:ss 格式	是
endTime	结束时间	string	HH:mm:ss 格式，必须大于“开始时间”	
weeks	星期数组	int[]	1,2,3,4,5,6,0 分别代表星期一至星期天	是
terminalIds	终端 Id 数组	string[]		是
name	节目名称	string	最长 64 给字符	是
width	节目宽度	int	大于 0	是
height	节目高度	int	大于 0	是
priority	播放优先级	int	0 普通发送 1 插播	是
background	背景图	string	背景图图片名称	否
elements	元素对象数组，每一个元素对应着屏幕上的一块显示区域,每个元素都有一个类型，不同类型的文件存放不用类型	object[]		是

	的素材文件。不同元素相应的属性也不一样			
--	---------------------	--	--	--

2.4.1 图片元素

图片元素属性

字段名称	描述	类型	约束	是否为必填
type	元素类型	string	picture	是
left	元素左上角 X 坐标	int	大于等于 0，小于节目的 width	是
top	元素左上角 Y 坐标	int	大于等于 0，小于节目的 height	是
width	元素宽度	int	大于 0，且 left+width 小于节目的 width	是
height	元素高度	int	大于 0 且 top + height 小于节目的 height	是
items	图片文件对象数组	object[]		是

图片文件对象属性

字段名称	描述	类型	约束	是否为必填
src	图片文件名称	string	和 files 文件夹里的文件名称要一致，包含后缀名。名称里不能包含有空格 # % 等特殊符号，文件名最好由汉子和字母数字组成	是
len	图片播放长度，单位为秒	int	最小值为 5	

2.4.2 视频元素

视频元素属性

字段名称	描述	类型	约束	是否为必填
type	元素类型	string	video	是
left	元素左上角 X 坐标	int	大于等于 0，小于节目的	是

			width	
top	元素左上角 Y 坐标	int	大于等于 0, 小于节目的 height	是
width	元素宽度	int	大于 0, 且 left+width 小于节目的 width	是
height	元素高度	int	大于 0 且 top + height 小于节目的 height	是
items	视频文件对象数组	object[]		是

视频文件对象属性

字段名称	描述	类型	约束	是否为必填
src	视频文件名称	string	和 files 文件夹里的文件名称要一致, 包含后缀名。名称里不能包含有空格 # % 等特殊符号, 文件名最好由汉子和字母数字组成	是
volume	视频播放音量	int	最小值为 0, 最大值为 100	是

2.4.3 网页元素

网页元素属性

字段名称	描述	类型	约束	是否为必填
type	元素类型	string	web	是
left	元素左上角 X 坐标	int	大于等于 0, 小于节目的 width	是
top	元素左上角 Y 坐标	int	大于等于 0, 小于节目的 height	是
width	元素宽度	int	大于 0, 且 left+width 小于节目的 width	是
height	元素高度	int	大于 0 且 top + height 小于节目的 height	是
showToolBar	显示工具栏	int	1: 显示工具栏, 0: 不显示工具栏	是
showScrollBar	显示滚动条	int	1: 显示滚动条, 0: 不显示滚动条	是

phoneUa	请求添加手机头,只对 安卓终端有效	int	1: 请求添加手机头, 0: 请求不添加手机头	是
browser	浏览器内核	string	internal:调用系统浏览器 内核, chrome:调用谷歌浏 览器内核	是
items	网址对象数组	object[]		是

网址对象属性

字段名称	描述	类型	约束	是否为必填
src	网址	string		是
len	播放时长, 单位为秒	int	最小值为 5	是

2.4.4 混合元素

混合元素属性

字段名称	描述	类型	约束	是否为必填
type	元素类型	string	mix	是
left	元素左上角 X 坐标	int	大于等于 0, 小于节目的 width	是
top	元素左上角 Y 坐标	int	大于等于 0, 小于节目的 height	是
width	元素宽度	int	大于 0, 且 left+width 小 于节目的 width	是
height	元素高度	int	大于 0 且 top + height 小 于节目的 height	是
items	文件对象数组	object[]		是

文件对象属性

字段名称	描述	类型	约束	是否为必填
type	文件类型	string	video 或者 picture	是

src	图片文件名称或者视频文件名称。 当 type = picture 时，为图片名，当 type = video 时为视频名称	string	和 files 文件夹里的文件名称要一致，包含后缀名。名称里不能包含有空格 # % 等特殊符号，文件名最好由汉子和字母数字组成	是
len	当 type = picture 时，必填，表示图片播放时长	int	最小值为 5	否
volume	当 type = video 时，必填，表示视频的音量	int	最小值为 0，最大值为 100	否

2.4.5 文字元素

文字元素属性

字段名称	描述	类型	约束	是否为必填
type	元素类型	string	text	是
left	元素左上角 X 坐标	int	大于等于 0，小于节目的 width	是
top	元素左上角 Y 坐标	int	大于等于 0，小于节目的 height	是
width	元素宽度	int	大于 0，且 left+width 小于节目的 width	是
height	元素高度	int	大于 0 且 top + height 小于节目的 height	是
items	文字对象数组	object[]		是

文字对象属性

字段名称	描述	类型	约束	是否为必填
content	文字内容	string	长度小于 500 个字符	是
color	文字颜色	string	格式为颜色的 16 进制值，如 #000000	是
backColor	背景色	string	格式为颜色的 16 进制值，如 #000000	是
fontSize	文字大小	string	必须大于 0	是
bold	加粗显示	int	1:表示加粗，0:表示不加粗	是
italic	斜体	int	1:表示斜体，0:表示非斜体	是

underline	下划线	int	1:表示加下划线, 0:表示不加下划线	是
strikeout	中划线	int	1:表示加中划线, 0:表示不加中划线	是
transparent	背景透明	int	1:表示背景透明, 0:表示背景不透明	是
direction	文字滚动方向	int	0:静止 1:从左往右 2:从右往左 3: 从上往下 4: 从下往上	是
speed	滚动速度	int	最小值为 1, 最大值为 10	是

2.4.6 流媒体元素

流媒体元素属性

字段名称	描述	类型	约束	是否为必填
type	元素类型	string	streamvideo	是
left	元素左上角 X 坐标	int	大于等于 0, 小于节目的 width	是
top	元素左上角 Y 坐标	int	大于等于 0, 小于节目的 height	是
width	元素宽度	int	大于 0, 且 left+width 小于节目的 width	是
height	元素高度	int	大于 0 且 top + height 小于节目的 height	是
items	流媒体对象数组	object[]		是

流媒体对象属性

字段名称	描述	类型	约束	是否为必填
src	流媒体地址	string		是
len	播放时长, 单位为秒	int	最小值为 5	是

2.4.7 日期元素

日期元素属性

字段名称	描述	类型	约束	是否为必填
type	元素类型	string	date	是
left	元素左上角 X 坐标	int	大于等于 0, 小于节目的 width	是
top	元素左上角 Y 坐标	int	大于等于 0, 小于节目的 height	是
width	元素宽度	int	大于 0, 且 left+width 小于节目的 width	是
height	元素高度	int	大于 0 且 top + height 小于节目的 height	是
fontSize	文字大小	int	必须大于 0	是
font	字体	string	可以设置为空字符串	是
format	日期显示格式	string	可选值 yyyy-MM-dd yyyy MM dd MM dd yyyy dd MMMM yyyy dd MMM yyyy 年 MM 月 d 日 zh_cn_农历 M 月 D	是
color	文字颜色	string	格式为颜色的 16 进制值, 如#000000	是
backColor	背景颜色	string	格式为颜色的 16 进制值, 如#000000	是
transparent	背景透明	int	1:表示背景透明, 0:表示背景不透明	是
bold	加粗显示	int	1:表示加粗, 0:表示不加粗	是
italic	斜体	int	1:表示斜体, 0:表示非斜体	是

2.4.8 时间元素

时间元素属性

字段名称	描述	类型	约束	是否为必填
type	元素类型	string	time	是
left	元素左上角 X 坐标	int	大于等于 0, 小于节目的 width	是
top	元素左上角 Y 坐标	int	大于等于 0, 小于节目的 height	是
width	元素宽度	int	大于 0, 且 left+width 小于节目的 width	是
height	元素高度	int	大于 0 且 top + height 小于节目的 height	是
fontSize	文字大小	int	必须大于 0	是
font	字体	string	可以设置为空字符串	是
format	日期显示格式	string	可选值 HH:mm:ss HH:mm KK:mma hh:mma	是
color	文字颜色	string	格式为颜色的 16 进制值, 如#000000	是
backColor	背景颜色	string	格式为颜色的 16 进制值, 如#000000	是
transparent	背景透明	int	1:表示背景透明, 0:表示背景不透明	是
bold	加粗显示	int	1:表示加粗, 0:表示不加粗	是
italic	斜体	int	1:表示斜体, 0:表示非斜体	是

2.4.9 星期元素

时间元素属性

字段名称	描述	类型	约束	是否为必填
type	元素类型	string	week	是
left	元素左上角 X 坐标	int	大于等于 0, 小于节目的 width	是
top	元素左上角 Y 坐标	int	大于等于 0, 小于节目的 height	是
width	元素宽度	int	大于 0, 且 left+width 小于节目的 width	是
height	元素高度	int	大于 0 且 top + height 小	是

			于节目的 height	
fontSize	文字大小	int	必须大于 0	是
format	星期显示格式	string	可选值 en1 en2 zh_hans1 zh_hans2	是
color	文字颜色	string	格式为颜色的 16 进制值，如#000000	是
backColor	背景颜色	string	格式为颜色的 16 进制值，如#000000	是
transparent	背景透明	int	1:表示背景透明，0:表示背景不透明	是
font	字体	string	可以设置为空字符串	是
bold	加粗显示	int	1:表示加粗，0:表示不加粗	是
italic	斜体	int	1:表示斜体，0:表示非斜体	是

2.4.10 倒计时元素

时间元素属性

字段名称	描述	类型	约束	是否必填
type	元素类型	string	countdown	是
left	元素左上角 X 坐标	int	大于等于 0，小于节目的 width	是
top	元素左上角 Y 坐标	int	大于等于 0，小于节目的 height	是
width	元素宽度	int	大于 0，且 left+width 小于节目的 width	是
height	元素高度	int	大于 0 且 top+ height 小于节目的 height	是
fontSize	文字大小	int	必须大于 0	是
font	字体	string	可以设置为空字符串	是
format	倒计时显示格式	string	可选值 [M]月[d]日[h]时[m]分[s]秒 [d]日[h]时[m]分[s]秒 [h]时[m]分[s]秒 [m]分[s]秒 [M] [d]	是

			[h] [m] [s] [y] [_M] [_d] [_h] [_m] [_s]	
color	文字颜色	string	格式为颜色的 16 进制值，如#000000	是
backColor	背景颜色	string	格式为颜色的 16 进制值，如#000000	是
transparent	背景透明	int	1:表示背景透明，0:表示背景不透明	是
bold	加粗显示	int	1:表示加粗，0:表示不加粗	是
italic	斜体	int	1:表示斜体，0:表示非斜体	是
end	结束时间	string	格式为 yyyy-MM-dd HH:mm:ss	

2.4.11 正计时元素

时间元素属性

字段名称	描述	类型	约束	是否为必填
type	元素类型	string	countup	是
left	元素左上角 X 坐标	int	大于等于 0，小于节目的 width	是
top	元素左上角 Y 坐标	int	大于等于 0，小于节目的 height	是
width	元素宽度	int	大于 0，且 left+width 小于节目的 width	是
height	元素高度	int	大于 0 且 top + height 小于节目的 height	是
fontSize	文字大小	int	必须大于 0	是
format	正计时显示格式	string	可选值 [M]月[d]日[h]时[m]分[s]秒 [d]日[h]时[m]分[s]秒 [h]时[m]分[s]秒 [m]分[s]秒 [M] [d] [h] [m]	是

			[s] [y] [_M] [_d] [_h] [_m] [_s]	
color	文字颜色	string	格式为颜色的 16 进制值，如#000000	是
backColor	背景颜色	string	格式为颜色的 16 进制值，如#000000	是
transparent	背景透明	int	1:表示背景透明，0:表示背景不透明	是
font	字体	string	可以设置为空字符串	是
bold	加粗显示	int	1:表示加粗，0:表示不加粗	是
italic	斜体	int	1:表示斜体，0:表示非斜体	是
start	开始时间	string	格式为 yyyy-MM-dd HH:mm:ss	

2.4.12 天气元素

天气元素属性

字段名称	描述	类型	约束	是否为必填
type	元素类型	string	weather	是
left	元素左上角 X 坐标	int	大于等于 0，小于节目的 width	是
top	元素左上角 Y 坐标	int	大于等于 0，小于节目的 height	是
width	元素宽度	int	大于 0，且 left+width 小于节目的 width	是
height	元素高度	int	大于 0 且 top + height 小于节目的 height	是
style	显示样式	string	可选值 simple flat default	是
unit	温度单位	string	可选值 C F K	

items	城市对象数组	object[]		是
-------	--------	----------	--	---

城市对象属性

字段名称	描述	类型	约束	是否为必填
name	城市名称	string	城市必须要现在信息发 布后台, 天气模块里存在 的城市	是
len	播放时长, 单位为秒, 如果添加了多个城市, 则多个城市的天气轮流 播放	int	最小值为 5	是

2.5 返回值

Json 字符串

属性名称	描述	类型
code	0 表示成功, 非零表示失败	int
msg	请求结果描述	string
data	发送结果信息 json 对象数组	

发送节目信息对象属性

属性名称	描述	类型
id	发送 id, 查询发送结果, 或者取消的时候需要传入这个 id	string
terminalId	终端 id	string
status	状态 0 表示发送不存在, 1: 等待下载, 2: 下载中, 3: 下载失 败, 4: 播放中, 5: 播放完成, 6: 等待播放	int

3、查询发送状态

查询发送的状态

3.1 请求地址

http://ip:port/API.aspx

3.2 请求参数

参数名称	描述	类型	约束	是否为必填
token	请求令牌	string	已经在服务器上存在	是
service	服务名称	string	send	是
method	方法名称	string	queryState	是
id	发送 id, 插播节目或者插播文字的时候 返回的 id	string	不能为空	是

3.3 返回值

Json 字符串

属性名称	描述	类型
code	0 表示成功, 非零表示失败	int
msg	请求结果描述	string
data	发送状态 0 表示发送不存在, 1: 等待下载, 2: 下载中, 3: 下载失败, 4: 播放中, 5: 播放完成, 6: 等待播放, 7: 已取消	int

4、取消发送

取消插播的文字或者插播的节目

4.1 请求地址

http://ip:port/API.aspx

4.2 请求参数

参数名称	描述	类型	约束	是否为必填
token	请求令牌	string	已经在服务器上存在	是
service	服务名称	string	send	是
method	方法名称	string	cancel	是
id	发送 id, 插播节目或者插	string	不能为空	是

	播文字的时候 返回的 id		
--	---------------	--	--

4.3 返回值

Json 字符串

属性名称	描述	类型
code	0 表示成功，非零表示失败	int
msg	请求结果描述	string

5、发送或者插播现有的节目

发送或者插播现有的节目

5.1 请求地址

http://ip:port/API.aspx

5.2 请求参数

参数名称	描述	类型	约束	是否为必填
token	请求令牌	string	已经在服务器上存在	是
service	服务名称	string	send	是
method	方法名称	string	sendByProgramId	是
data	发送信息的 Json 字符串	string		

data 字段信息

字段名称	描述	类型	约束	是否为必填
beginDate	开始日期	string	yyyy-MM-dd 格式	是
endDate	结束日期	string	yyyy-MM-dd 格式，必须大于等于“开始日期”	是
beginTime	开始时间	string	HH:mm:ss 格式	是
endTime	结束时间	string	HH:mm:ss 格式，必须大于“开始时间”	
weeks	星期数组	int[]	1,2,3,4,5,6,0 分别代表星期一至星期天 如 [1,2,3,4,5,6,0]	是

terminalIds	终端 Id 数组	string[]	如 ['id1','id2']	是
programId	节目 Id	string	节目 Id	是
priority	优先级	tnt	0 表示普通发送,1 表示插播	是

5.3 返回值

Json 字符串

属性名称	描述	类型
code	0 表示成功, 非零表示失败	int
msg	请求结果描述	string
data	发送结果信息 json 对象数组	

发送节目信息对象属性

属性名称	描述	类型
id	发送 id, 查询发送结果, 或者取消的时候需要传入这个 id	string
terminalId	终端 id	string
status	状态 0 表示发送不存在,1:等待下载,2:下载中,3: 下载失败,4: 播放中,5:播放完成,6: 等待播放	int

6、获取指定终端的节目单列表

获取节目列表

1.1 请求地址

http://ip:port/API.aspx

1.2 请求参数

参数名称	描述	类型	约束	是否为必填
token	请求令牌	string	已经在服务器上存在	是
service	服务名称	string	send	是
method	方法名称	string	list	是
terminalId	终端 id	string		是
beginDate	开始日期	string	yyyy-MM-dd 格式, 必须小于等于“结束日期”	是

endDate	结束日期	string	yyyy-MM-dd 格式，必须大于等于“开始日期”	是
type	节目单类型	string	normal 插播节目、text 插播文字，reserved 预留节目	否

1.3 返回值

Json 字符串

属性名称	描述	类型
code	0 表示成功，非零表示失败	int
msg	请求结果描述	string
data	节目单对象数据组	object[]

节目单对象属性

字段名称	描述	类型
id	节目单 id，和发送 id 是用一个概念，取消发送的时候，需要用到	string
programId	节目 id	string
name	发送名称	string
beginDate	开始日期	string
endDate	结束日期	string
beginTime	开始时间	string
endTime	结束时间	string
weeks	有效星期 1-6 分别表示星期一至星期六 0 表示星期天	string
priority	优先级 0 普通 2 插播	string
state	发送状态 0 表示发送不存在,1:等待下载,2:下载中,3: 下载失败,4: 播放中,5:播放完成,6: 等待播放,7:已取消	int
sendTime	发送时间	string
checkedTime	审核时间	string
cancelTime	取消时间	string
type	节目单类型 normal 插播节目、text 插播文字，reserved 预留节目	

7、删除发送

删除插播的文字或者插播的节目

4.1 请求地址

http://ip:port/API.aspx

4.2 请求参数

参数名称	描述	类型	约束	是否为必填
token	请求令牌	string	已经在服务器上存在	是
service	服务名称	string	send	是
method	方法名称	string	remove	是
id	发送 id, 插播节目或者插播文字的时候 返回的 id	string	不能为空	是

4.3 返回值

Json 字符串

属性名称	描述	类型
code	0 表示成功, 非零表示失败	int
msg	请求结果描述	string

四、节目管理

1、获取节目列表

获取节目列表

1.1 请求地址

http://ip:port/API.aspx

1.2 请求参数

参数名称	描述	类型	约束	是否为必填
token	请求令牌	string	已经在服务器上存在	是
service	服务名称	string	program	是
method	方法名称	string	list	是

1.3 返回值

Json 字符串

属性名称	描述	类型
code	0 表示成功，非零表示失败	int
msg	请求结果描述	string
data	节目对象数据组	object[]

节目对象属性

字段名称	描述	类型
id	节目 id	string
name	节目名称	string
categoryName	分类名称	string

2、根据节目名称获取节目的素材文件列表

根据节目名称获取，节目里素材文件信息

2.1 请求地址

http://ip:port/API.aspx

2.2 请求参数

参数名称	描述	类型	约束	是否为必填
token	请求令牌	string	已经在服务器上存在	是
service	服务名称	string	program	是

method	方法名称	string	findFileByName	是
name	节目名称	string	不能为空	是

2.3 返回值

Json 字符串

属性名称	描述	类型
code	0 表示成功，非零表示失败	int
msg	请求结果描述	string
data	节目里素材文件列表	string[]

3、根据节目 Id 获取节目的素材文件列表

根据节目 id 获取，节目里素材文件信息

3.1 请求地址

http://ip:port/API.aspx

3.2 请求参数

参数名称	描述	类型	约束	是否为必填
token	请求令牌	string	已经在服务器上存在	是
service	服务名称	string	program	是
method	方法名称	string	findFileById	是
id	节目 id	string	不能为空	是

3.3 返回值

Json 字符串

属性名称	描述	类型
code	0 表示成功，非零表示失败	int
msg	请求结果描述	string

data	节目里素材文件列表	string[]
------	-----------	----------

五、素材管理

1、获取素材文件的信息

根据素材的路径获取素材的文件信息

1.1 请求地址

http://ip:port/API.aspx

1.2 请求参数

参数名称	描述	类型	约束	是否为必填
token	请求令牌	string	已经在服务器上存在	是
service	服务名称	string	resource	是
method	方法名称	string	findinfo	是
path	文件相对路径	string	不能为空	是

1.3 返回值

Json 字符串

属性名称	描述	类型
code	0 表示成功，非零表示失败	int
msg	请求结果描述	string
data	文件信息对象	object

文件信息 data 属性

属性名称	描述	类型
createAccount	素材上传的账号	string
createTime	上传时间	string
createName	上传者姓名	string
remark	备注	string

2、素材下载

根据素材的路径下载素材文件

2.1 请求地址

http://ip:port/API.aspx

2.2 请求参数

参数名称	描述	类型	约束	是否为必填
token	请求令牌	string	已经在服务器上存在	是
service	服务名称	string	resource	是
method	方法名称	string	download	是
path	文件相对路径	string	不能为空	是

2.3 返回值

文件数据

3、获取文档(ppt word pdf excel) 的图片路径

获取文档(ppt word pdf excel)文件转换后的图片列表路径

3.1 请求地址

http://ip:port/API.aspx

3.2 请求参数

参数名称	描述	类型	约束	是否为必填
token	请求令牌	string	已经在服务器上存在	是
service	服务名称	string	resource	是
method	方法名称	string	findDocumentImage	是
path	文档文件相对路径	string	不能为空	是

3.3 返回值

Json 字符串

属性名称	描述	类型
code	0 表示成功，非零表示失败	int
msg	请求结果描述	string
data	图片路径数组	object

4、上传文件

上传文件到信息发布系统，通过接口上传到信息发布系统的素材，默认有效期为 30 天，超过 30 天后，程序会自动删除掉

3.1 请求地址

http://ip:port/API.aspx

3.2 请求参数

参数名称	描述	类型	约束	是否为必填
------	----	----	----	-------

token	请求令牌	string	已经在服务器上存在	是
service	服务名称	string	resource	是
method	方法名称	string	upload	是
folder	文件夹名称	string	名字不能包含.\等特殊字符	否
file	要上传的文件数据	文件	文件名不能包含.\等特殊字符	是

3.3 返回值

Json 字符串

属性名称	描述	类型
code	0 表示成功，非零表示失败	int
msg	请求结果描述	string
data	图片路径数组	object

六、用户管理

1、添加用户

往信息发布系统添加用户

1.1 请求地址

http://ip:port/API.aspx

1.2 请求参数

参数名称	描述	类型	约束	是否为必填
token	请求令牌	string	已经在服务器上存在	是
service	服务名称	string	user	是

method	方法名称	string	add	是
data	用户 Json 对象	string	不能为空	是

用户 Json 对象属性

属性名称	描述	类型
account	登录账号	string
password	密码	string
name	用户姓名	string
remark	备注	string
groupName	用户所属分组名称,如果为空,则用户可以看到所有的分组	string
roleName	用户所属角色名称,如果为空,则用户看到所有的角色	string

1.3 返回值

Json 字符串

属性名称	描述	类型
code	0 表示成功, 非零表示失败	int
msg	请求结果描述	string

2、修改用户

修改信息发布系统里的用户信息

2.1 请求地址

http://ip:port/API.aspx

2.2 请求参数

参数名称	描述	类型	约束	是否为必填
token	请求令牌	string	已经在服务器上存在	是
service	服务名称	string	user	是
method	方法名称	string	modify	是
data	用户 Json 对象	string	不能为空	是

用户 Json 对象属性

属性名称	描述	类型
account	登录账号	string
password	密码	string
name	用户姓名	string
remark	备注	string
groupName	用户所属分组名称,如果为空,则不修改用户的所属分组	string
roleName	用户所属角色名称,如果为空,则不修改用户的所属角色	string

2.3 返回值

Json 字符串

属性名称	描述	类型
code	0 表示成功, 非零表示失败	int
msg	请求结果描述	string

3、根据账号删除用户

删除信息发布系统里的用户信息

3.1 请求地址

http://ip:port/API.aspx

3.2 请求参数

参数名称	描述	类型	约束	是否为必填
token	请求令牌	string	已经在服务器上存在	是
service	服务名称	string	user	是
method	方法名称	string	removeByAccount	是
data	用户账号数组 json 字符串	string	不能为空	是

3.3 返回值

Json 字符串

属性名称	描述	类型
code	0 表示成功，非零表示失败	int
msg	请求结果描述	string

4、从第三方系统直接登录到信息发布系统

登录流程: 用户点击第三方系统里的信息发布系统菜单---->第三方系统后台发送当前用户账号和密码到信息发布系统获取 信息发布系统的票据 ticket-->

第三方系统重定向到(或者打开)下面地址

http://ip:port/Login.aspx?ticket=上一步获取的 ticket 值

4.1 请求地址

http://ip:port/API.aspx

4.2 请求参数

参数名称	描述	类型	约束	是否为必填
token	请求令牌	string	已经在服务器上存在	是
service	服务名称	string	user	是
method	方法名称	string	login	是
account	信息发布系统登录账号	string	不能为空	是
password	信息发布系统登录密码	string	不能为空	是

4.3 返回值

Json 字符串

属性名称	描述	类型
------	----	----

code	0 表示成功，非零表示失败	int
msg	请求结果描述	string
data	系统访问票据 ticket，有效时间 20 分钟，登录成功时才有值	

七、中控管理

1、获取预留排程

获取预留排程，预留排程的制作，请参考文档“基本设置”里的“制作预留排程”

1.1 请求地址

http://ip:port/API.aspx

1.2 请求参数

参数名称	描述	类型	约束	是否为必填
token	请求令牌	string	已经在服务器上存在	是
service	服务名称	string	send	是
method	方法名称	string	findReserveSchedule	是

1.3 返回值

Json 字符串

属性名称	描述	类型
code	0 表示成功，非零表示失败	int
msg	请求结果描述	string
data	预留排程对象数组	object[]

预留排程对象属性

字段名称	描述	类型
id	排程 id	string
name	排程名称	string

2、一键切换预留排程

对于一些特殊情况，需要多台终端同时切换播放内容，并且不同的终端播放的内容不一样

2.1 请求地址

http://ip:port/API.aspx

2.2 请求参数

参数名称	描述	类型	约束	是否为必填
token	请求令牌	string	已经在服务器上存在	是
service	服务名称	string	send	是
method	方法名称	string	playReserveSchedule	是
scheduleId	通过获取预留排程接口返回的排程 id	string	不能为空	是

2.3 返回值

Json 字符串

属性名称	描述	类型
code	0 表示成功，非零表示失败	int
msg	请求结果描述	string
data	切换成功信息对象	object

切换成功信息对象属性

字段名称	描述	类型
totalCount	参与切换的终端总数	string
successCount	切换终端的总数（可能有些设备不在线，导致某些设备成功，某些设备切换失败。调用方根据实际的业务场景做相应的提示）	string

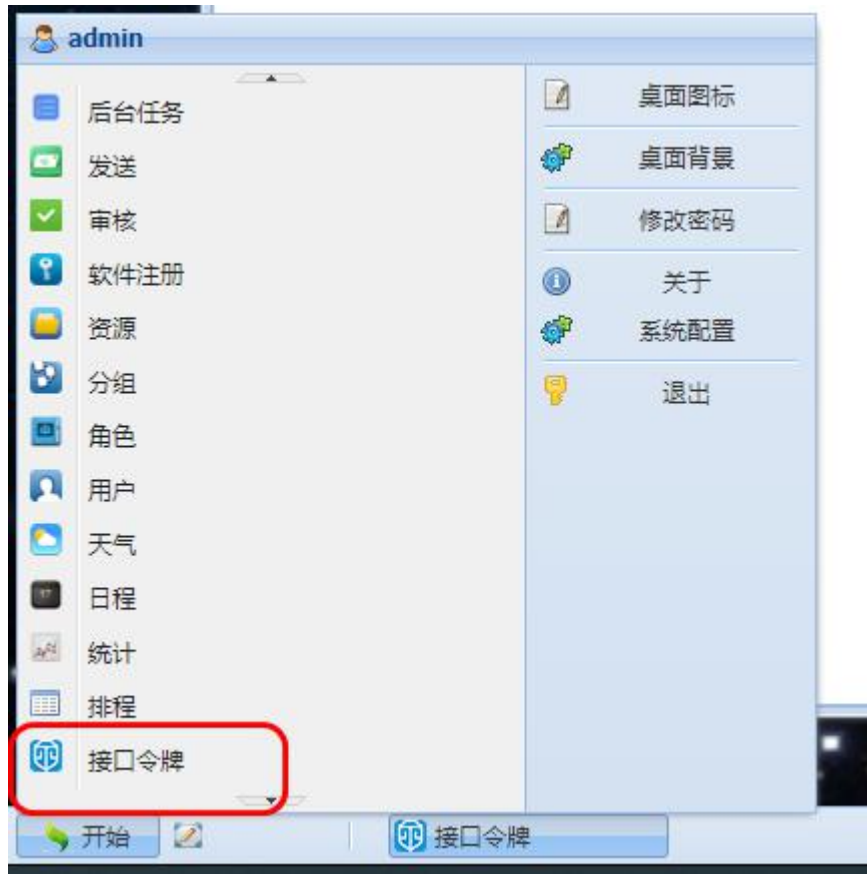
返回值编码说明

编码(code)	说明
0	操作成功
1	操作失败
2	Token 错误，请检测 token 参数是否存在
3	服务不存在，请检测 service 参数是否正确
4	方法不存在,请检查 method 参数是否正确
5	请求参数错误

八、基本配置

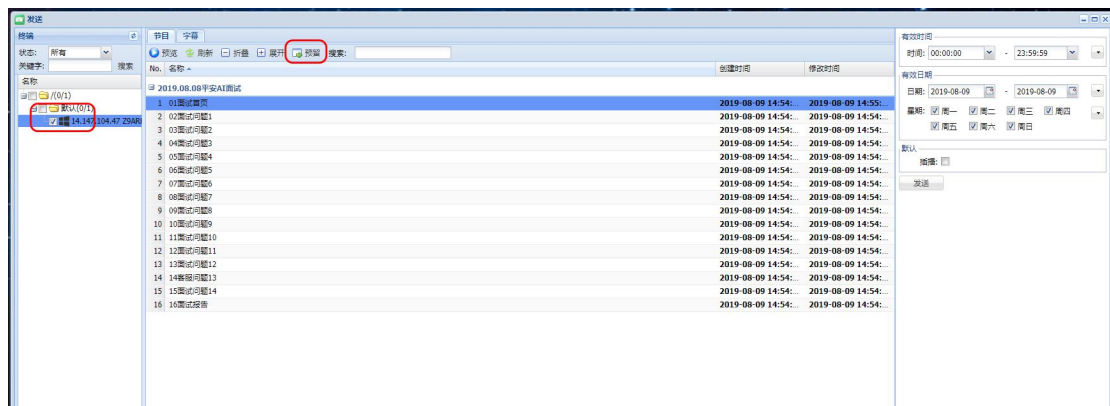
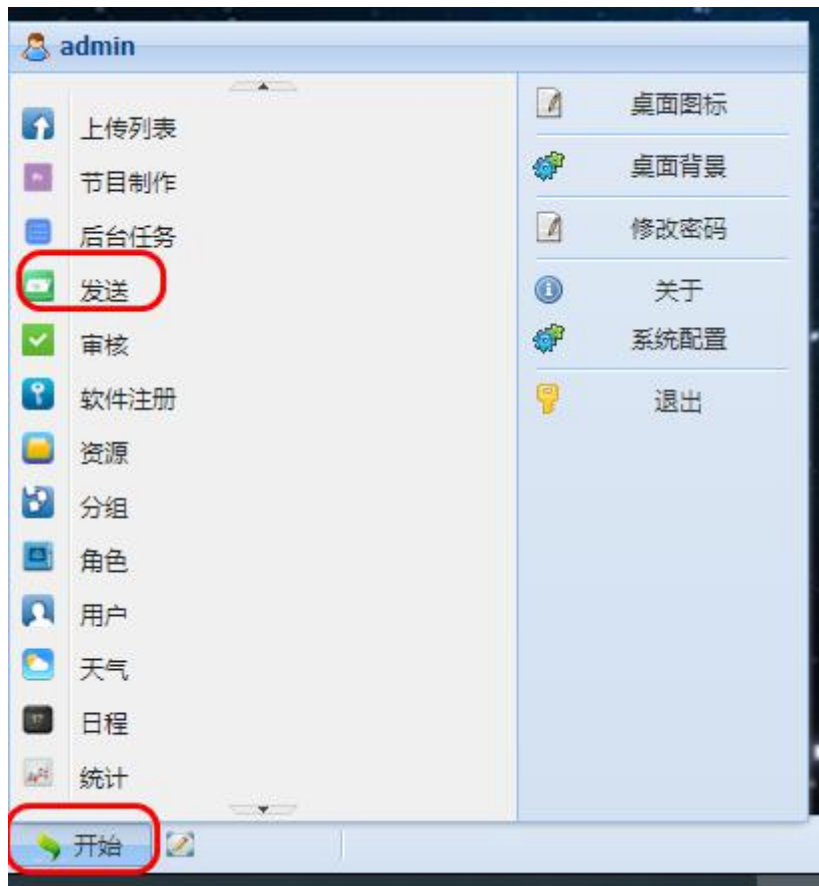
1、 token 获取和设置

登陆服务器后台->点击左下角开始菜单->点击接口令牌->添加或者查看接口令牌（其中令牌值就是 接口调用时候的 token 值），如下图



2、 发送预留节目

登陆服务器后台->点击左下角开始菜单->点击发送按钮->勾选终端->选择节目->点击预留按钮->输入名称和时长（其中名称就是 调用播放预留节目接口的时候对应的 `programName` 参数，时长表示成功调用接口后，该节目播放的时间，当时间结束后，返回原来的播放内容），如下图



3、制作预留排程

- (1) 登陆服务器后台->点击左下角开始菜单->点击中控按钮->勾选终端->点击预留排程下的添加按钮->输入名称并且保存 (如下图)
- (2) 双击上一步添加的排程->在节目的右边排程详情里点击添加按钮->选择终端名称和节目名称 (如下图)
- (3) 重复步骤(2)
- (4) 点击上方的保存按钮 (如下图)

